

南昌工学院

教学督导简报

第 114 期

教学督导办公室

2020 年 9 月 28 日

2020 年秋季学期第 1-3 教学周 课堂教学质量情况通报

9 月 2 日-9 月 18 日，校级专兼职督导员对全校的课堂教学进行了督导，现将这三周课堂教学质量情况通报如下：

一、课堂教学听课基本情况

第 1-3 教学周校级专兼职督导员共听课 81 门次，涉及 77 个教学班，听课涵盖了九个二级学院 76 名教师，66 门课程。各开课单位被听课次数分别为：财富管理学院 6 门次、传媒设计学院 14 门次、教育学院 13 门次、马克思主义学院 7 门次、人工智能学院 8 门次、人居环境学院 10 门次、商务贸易学院 11 门次、体育学院 7 门次、新能源车辆学院 5 门次。

二、课堂教学情况的分析

（一）被督导课程情况分析

在督导的 81 门次课程中，2020 级 13 门次，占 16.0%，2019 级 30 门次，占 37.0%，2018 级 23 门次，占 28.4%，2017 级 15 门次，占 18.5%。

在督导的 81 门课程中，理论讲授课程 44 门，理实一体化课程 25 门，实践课程 5 门，体育课 7 门。

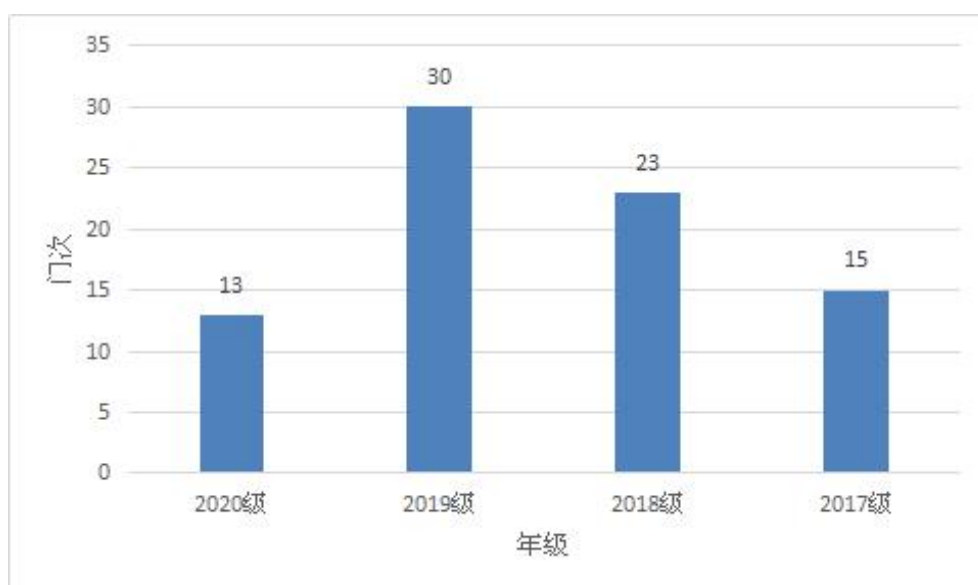


图 1：所听课程年级分布图

（二）课堂教学任课教师分析

76 名任课教师中具有副教授以上职称的有 16 人，其中为本科班上课的副教授以上职称的有 14 人，讲师 37 人，助教 3 人，无职称 20 人。

（三）课堂教学评价等级分析

近两周课堂教学听课评价等级优秀的为 20 门次，占比 24.7%，良好的为 56 门次，占比 69.1%，合格的为 5 门次，占比 6.2%，如图 2 所示。

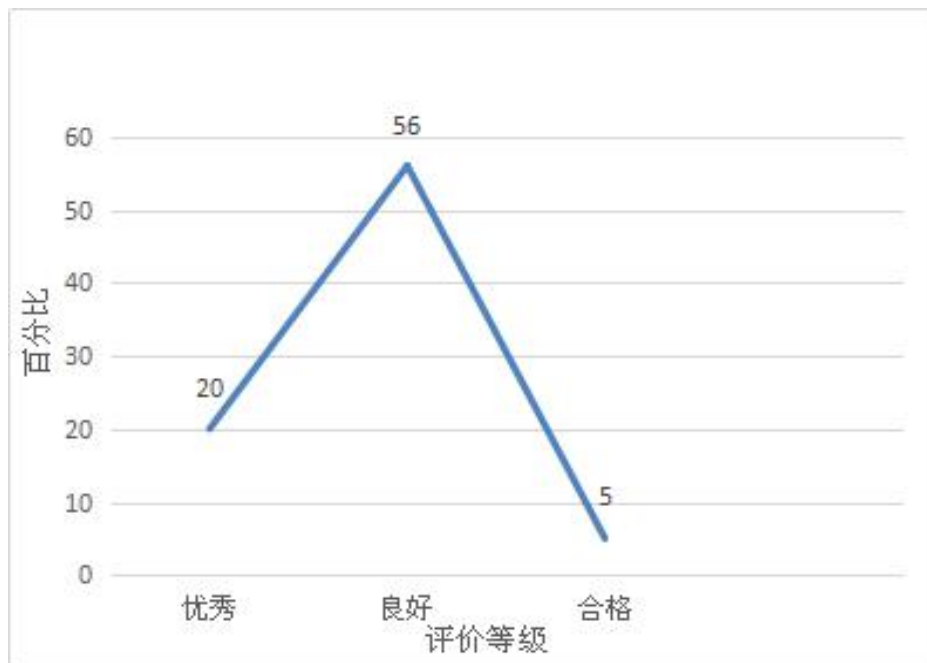


图 2: 近两周课堂教学评价等级分析图

(四) 各开课单位课堂教学评价等级分析

表 1: 各开课单位课堂教学听课评价等级情况分析表

序号	学院	优秀	占比	良好	占比	合格	占比	基本合格	占比	差	占比	总计
1	财富管理学院	0	0.0%	4	66.7%	2	33.3%	0	0.0%	0	0.0%	6
2	传媒设计学院	3	21.4%	9	64.3%	2	14.3%	0	0.0%	0	0.0%	14
3	教育学院	3	23.1%	10	76.9%	0	0.0%	0	0.0%	0	0.0%	13
4	马克思主义学院	1	14.3%	6	85.7%	0	0.0%	0	0.0%	0	0.0%	7
5	人工智能学院	2	25.0%	6	75.0%	0	0.0%	0	0.0%	0	0.0%	8
6	人居环境学院	1	10.0%	8	80.0%	1	10.0%	0	0.0%	0	0.0%	10
7	商务贸易学院	6	54.5%	5	45.5%	0	0.0%	0	0.0%	0	0.0%	11
8	体育学院	3	42.9%	4	57.1%	0	0.0%	0	0.0%	0	0.0%	7
9	新能源车辆学院	1	20.0%	4	80.0%	0	0.0%	0	0.0%	0	0.0%	5
合计		20	24.7%	56	69.1%	5	6.2%	0	0.0%	0	0.0%	81

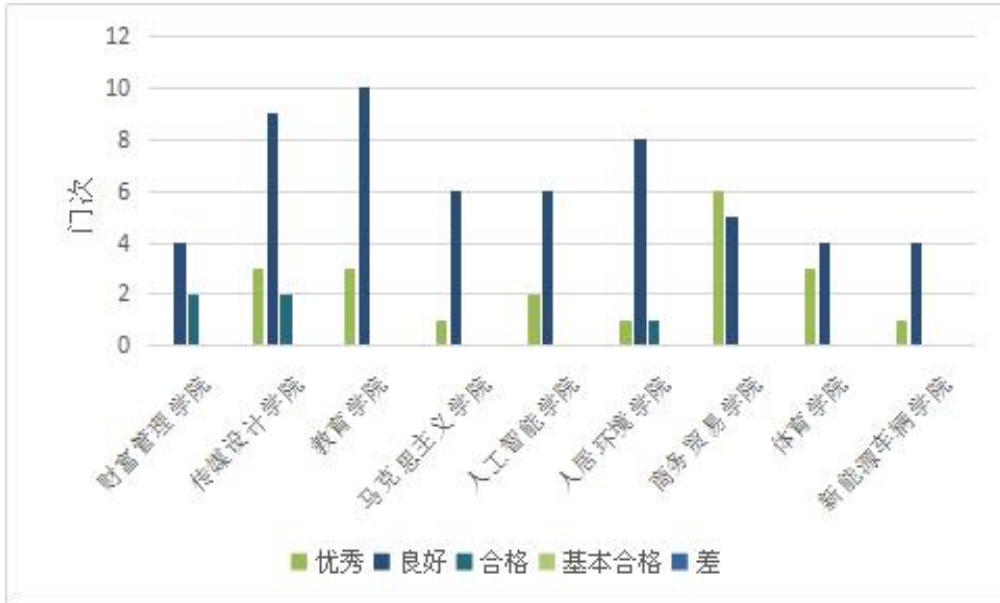


图 3: 各开课单位课堂教学听课评价等级分析图

(五) 各类教师听课情况分析

通过近三周各类教师听课评价分数来看，校内专任教师分数最高为 86.95 分，其次是校外兼职教师分数为 85.74 分。

表 2: 各类教师听课情况分析表

被听课教师类别	被听课次数 (门次)	听课评价平均分 (分)
校内专任教师	54	86.95
校外兼职教师	3	85.74
新入职教师	19	85.33

三、课堂教学评价成绩情况

9 月 2 日-9 月 18 日，课堂教学评价情况统计如表 3 所示。

表 3: 近两周课堂教学评价统计表

序号	日期	星期/节次	开课单位	教师	课程名称	班级	地点	应到	实到	迟到	到课率	等级	评分
1	9月2日	一/5	商务贸易学院	陈楠	职业生涯规划与就业创业指导	经管 A1711 班	实训 B6-104	61	56	0	91.8%	优秀	90
2	9月2日	三/7	人居环境学院	彭雅娟	职业生涯规划与就业创业指导	建工 A1714 班	明志楼 314	57	46	0	80.7%	良好	80
3	9月2日	三/7	人工智能学院	陈颖 2	影视动画制作	智能 A1882	至善楼 415	34	32	0	94.1%	良好	80
4	9月3日	四/7	新能源汽车学院	杜丘美	机械设计	能车 A1922 班	机械加工 219	54	52	0	96.3%	良好	82
5	9月3日	四/1	人居环境学院	李赛峰	毕业设计(论文)指导	建工 A1743 班	明志楼 506	40	38	0	95.0%	良好	86
6	9月3日	四/3	人居环境学院	韩亚平	毕业设计指导	人居 B1832 班	明志楼 510	59	39	1	66.1%	优秀	90
7	9月3日	四/2	人居环境学院	胡颖萍	混凝土结构设计原理	人居 A1815 班	明志楼 413	45	43	0	95.6%	良好	81
8	9月3日	四/7	人工智能学院	史朋要	行业认知与职业素养	智能 B1862	至善楼 514	39	36	0	92.3%	优秀	90
9	9月4日	五/7	传媒设计学院	萧玉婷	风景园林规划设计	传设 A1851 班	明志楼 215	40	39	0	97.5%	良好	83
10	9月4日	二/3	传媒设计学院	董娅琳	行业认知和职业素养	人艺 A1721 班	至善楼 105	37	37	0	100.0%	优秀	90
11	9月4日	五/2	传媒设计学院	陈艳	中外电影史	传设 A1952	明志楼 417	35	35	0	100.0%	良好	85
12	9月4日	五/2	教育学院	刘丹丹	学前教育学	文院 A1922	至善楼 414	44	39	0	88.6%	良好	80
13	9月4日	五/4	教育学院	叶芬芳	社会调查原理与方法	文学 S1911 班	明志楼 415	40	40	0	100.0%	良好	85
14	9月7日	一/3	体育学院	珂振炜	排球	2019wzy	南门体育场	50	50	0	100.0%	良好	88
15	9月7日	一/4	体育学院	刘嘉谦	篮球	2019wzy	篮球场	48	48	0	100.0%	优秀	92
16	9月7日	一/7	人居环境学院	李年鹏	职业生涯规划与就业创业指导	人居 B1821 班	明志楼 210	23	22	0	95.7%	良好	86
17	9月7日	一/1	教育学院	王璠	大学物理 II	能车 A1912 班	至善楼 306	51	50	1	98.0%	良好	86
18	9月7日	周一/1	教育学院	熊伟华	大学英语 III	传设 A1961 班	至善楼 106	37	37	0	100.0%	良好	85

19	9月7日	一/4	人工智能学院	简莹	网页设计与开发	智能 S2051 班	实训 A2-304	41	41	0	100.0%	良好	86
20	9月7日	一/3	人工智能学院	王飞1	传感与检测技术	智能 S2031 班	实训 A2-302	19	18	0	94.7%	优秀	92
21	9月7日	一/2	商务贸易学院	邓卫	市场营销实务	经管 A1714 班	明德楼 504	60	35	0	58.3%	良好	89
22	9月7日	一/3	商务贸易学院	程承燕	企业模拟经营管理	商贸 B1911 班	实训 B6-103	36	36	0	100.0%	优秀	90
23	9月8日	二/2	教育学院	张广才	大学语文	智能 A1981	致远楼 C403	34	32	0	94.1%	良好	89
24	9月8日	二/3	教育学院	王亚东	大学英语 IIII	能车 A1951	至善楼 111	37	36	0	97.3%	良好	85
25	9月8日	周二/3	教育学院	张晨	秘书综合实训	人艺 A1773 班	15 栋架空层 019	44	44	2	100.0%	良好	86
26	9月8日	二/3	人居环境学院	宋蕾	工程经济学	建工 A1721 班	明德楼 315	62	55	0	88.7%	良好	80
27	9月9日	三/5	人居环境学院	王建文	土力学	人居 A1831 班	明德楼 320	36	35	0	97.2%	良好	80
28	9月9日	三/5	传媒设计学院	艾元	跨媒体影像设计	传设 S1924	明德楼 215	44	43	0	98.0%	合格	75
29	9月9日	三/6	传媒设计学院	闫丽娜	设计创新思维	传设 S2021	致远楼 C303	40	39	0	98.00%	良好	84
30	9月9日	三/1	财富管理学院	戴芳芳	财务管理	财管 S2015 班	致远楼 C409	51	43	0	84.3%	合格	78
31	9月9日	三/3	教育学院	姚丽娟	线性代数 A	智能 A1981 班	致远楼 B403	34	32	0	94.0%	优秀	90
32	9月9日	三/7	人居环境学院	许晓云	建筑信息模型 (BIM) 概论	人居 A1931 班	明志楼 518	57	52	0	91.2%	合格	79
33	9月9日	三/3	体育学院	勒世清	社区体育导论	体育 B1914 班	明德楼 510	29	27	2	93.1%	良好	85
34	9月9日	三/1	马克思主义学院	朱秀琴	思想政治教育案例析	马院 A1812 班	明志楼 414	42	42	2	100.0%	良好	86
35	9月9日	三/3	传媒设计学院	黄思悦	展示设计	传设 S1921 班	明德楼 408	44	40	6	90.9%	良好	80
36	9月10日	四/1	商务贸易学院	尹丽丽	现代企业管理	体育 A1812 班	明志楼 511	28	26	0	92.9%	优秀	90
37	9月10日	四/2	商务贸易学院	刘秋云	毕业设计(论文)指导	经管 A1751 班	明志楼 414	45	44	0	97.7%	良好	89
38	9月10日	四/1	教育学院	韩晶晶	行业认知与职业素养	基础 B1811 班	明志楼 308	47	44	3	93.6%	良好	88
39	9月10日	四/3	财富管理学院	钟婧薇	金融会计	财管 Y1801 班	致远楼 B506	40	39	0	97.5%	良好	88

40	9月10日	四/4	财富管理 学院	胡轩伟	金融学	财管 S2022 班	致远楼 C413	54	53	0	98.1%	良好	89
41	9月11日	五/6	体育学院	陈梅	专项提高	A1815	灯光篮球 场	19	18	0	99.0%	优秀	92
42	9月11日	五/1	马克思主 义学院	王琼慧	经济法原理与实 务	马院 B1811 班	明志楼 320	59	57	0	96.6%	良好	85
43	9月11日	五/3	人工智能 学院	翟菁	Andriod 应用开发	智能 S1931	思齐楼 103	50	48	8	96.0%	良好	87
44	9月11日	五/4	人工智能 学院	喻文烨	数据库原理及应 用	智能 A1872	至善楼 403	40	40	0	100.0%	良好	88
45	9月14日	一/1	体育学院	周烜杰	学校体育学	体育 A1811 班	明志楼 511	27	23	2	85.2%	良好	86
46	9月14日	一/3	财富管理 学院	熊瑾瑞	金融会计	财管 S2022 班	致远楼 B212	60	52	0	86.7%	良好	83
47	9月14日	一/1	财富管理 学院	张雨萱	财务决策	财管 S1922 班	明志楼 516	50	49	1	98.0%	合格	79
48	9月14日	一/7	新能源车 辆学院	冯剑军	机械设计	能车 A1861 班	机械加工 219	47	47	0	100.0%	良好	80
49	9月14日	一/1	传媒设计 学院	姚冲	信息图表设计	传媒人艺 A1731	实训 B1-103	35	29	2	82.9%	良好	80
50	9月14日	一/3	传媒设计 学院	戎晓茜	标识设计	传设 B1921 班	明志楼 305	44	43	0	98.0%	良好	82
51	9月14日	一/2	新能源车 辆学院	邱志敏	汽车理论与应用	能车 A1851 班	明志楼 -319	30	30	0	100.0%	良好	86
52	9月14日	一/2	人工智能 学院	何妹	Oracle 数据库	智能 B1871 班	实训 A5-304	55	53	0	96.4%	良好	82
53	9月14日	一/1	传媒设计 学院	熊鼻	CorelDraw 软件矢 量图绘制	传设 A1933 班	实训 B1-102	34	34	0	100.0%	良好	82
54	9月14日	一/2	商务贸易 学院	杨思琪	社会保障管理实 务	商贸 A1813 班	明志楼 215	53	53	0	100.0%	良好	89
55	9月14日	一/3	商务贸易 学院	丰源茂	现代企业管理	传设 A1822 班	致远楼 B402	42	42	0	100.0%	优秀	90
56	9月14日	一/1	商务贸易 学院	郑禹	现代物流仿真技 术	经管 A1721 班	笃行楼 1310	53	50	2	94.3%	优秀	90
57	9月15日	二/3	人居环境 学院	万梦丹	水工钢筋混凝土 结构	人居 S2031 班	致远楼 B204	23	23	0	100.0%	良好	89
58	9月15日	二/2	新能源车 辆学院	王振宁	工业机器人视觉 应用	能车 S1911 班	机械加工 107	30	30	0	100.0%	良好	87
59	9月15日	二/2	教育学院	许俐琴	申论	人艺 A1773	明志楼 308	44	42	0	95.5%	良好	89
60	9月15日	二/3	教育学院	张冬花	大学英语 IIII	智能 A1962	明志楼 417	39	37	0	94.9%	优秀	90

61	9月15日	二/3	教育学院	毛元福	线性代数 A	能车 A1912 班	致远楼 B403	50	48	0	96.0%	良好	80
62	9月15日	二/3	马克思主义学院	杨延宁	马克思主义基本原理概论	能车 A1921、 能车 A1941 班	明德楼 307	72	72	0	100.0%	优秀	90
63	9月15日	二/3	传媒设计学院	王晓敏	包装设计	传设 A1831 班	实训 B3-102	40	40		100.0%	良好	80
64	9月15日	二/3	传媒设计学院	刘永茹	服装大赛项目训练	传设 A1822 班	实训 B1-104	42	42		100.00%	优秀	90
65	9月16日	三/7	人居环境学院	刘建成	行业认知与职业素养	建工 A1733 班	明志楼 315	48	48	0	100.0%	良好	85
66	9月16日	三/3	体育学院	陈德芳	蹴球	2019wzy	致远楼 A 区蹴球室	34	31	0	91.2%	良好	87
67	9月16日	三/6	新能源汽车学院	乐治后	汽车零部件数字化设计课程设计	能车 A1772 班	实训中心 A7-205	36	32	0	88.9%	优秀	92
68	9月16日	三/7	马克思主义学院	李娟	教育学	马院 S2014 班	致远楼 C413	45	43	0	95.6%	良好	83
69	9月16日	三/5	教育学院	吴晓娟	秘书学概论	教育 S2011 班	明志楼 508	50	45	0	90.0%	优秀	94
70	9月16日	三/6	商务贸易学院	程承燕	商务礼仪	商贸 S2031 班	至善楼 313	33	28	0	84.8%	良好	85
71	9月16日	三/8	财富管理学院	胡轩伟	金融学	财管 S2022 班	致远楼 B212	55	53	0	96.4%	良好	89
72	9月16日	三/5	传媒设计学院	艾元	跨媒体影像设计	传设 S1921 班	明德楼 215	44	43	0	97.7%	合格	79
73	9月17日	四/3	体育学院	常子敏	运动解剖学	体育 A1912 班	致远楼 B107	33	33	0	100.0%	优秀	90
74	9月17日	四/3	马克思主义学院	周艳华	教育学	马院 A1911	至善楼	41	41	0	100.0%	良好	85
75	9月17日	三/6	马克思主义学院	周艳华	教育学	马院 A1911 班	至善楼 509	43	43	0	100.0%	良好	85
76	9月17日	四/3	传媒设计学院	姚冲	信息图表设计	人艺 A1733 班	实训 B1-102	35	35	5	100.0%	优秀	91
77	9月17日	四/5	传媒设计学院	王鑫锋	设计表现技法	传设 A1851 班	明志楼 212	40	38	0	95.0%	良好	82
78	9月17日	四/2	商务贸易学院	张意燕	进出口业务综合实训	经管 A1741 班	实训 B5-104	46	43	0	93.4%	优秀	90
79	9月17日	四/3	商务贸易学院	李国辉	跨境电子商务	经管 A1921 班	实训 B5-104	41	41	0	100.0%	良好	88
80	9月18日	五/5	马克思主义学院	熊迪	党史国史	马院 S2016 班; 马院 S2017 班	明德楼 509	92	91	0	98.9%	良好	84

81	9月18日	五/5-6	人工智能学院	刘毅	网络设备管理与配置	智能 S2052 班	实训 A5-304	44	44	0	100.0%	良好	89
----	-------	-------	--------	----	-----------	------------	--------------	----	----	---	--------	----	----